

マイクロCT解析について

マイクロCTは前処理せずに検体の内部構造を解析し、3次元形状を画像として再現することができます。

サンプルの固定

- 1) 屠殺後、筋組織および結合組織をできるだけ取り除き、速やかに70%エタノールに浸漬固定をお願い致します。
一晩4℃で振盪してください。
- 2) 翌日、一度70%エタノールの液交換を行ってください。(4℃)
- 3) 発送前に再度、70%エタノールの液交換を行った後、冷蔵便または、発泡スチロールに保冷剤を入れてサンプルをお送りください。

※ 容器は15mlチューブまたは1.5ml・2mlチューブでも構いません。

※ 関節炎(リウマチモデル)解析をご希望の方は、自由下肢骨(大腿骨~足関節)をご提出ください。

解析部位

解析部位は、主に大腿骨遠位端、第5腰椎、頭頂骨、下顎骨、および、関節炎(リウマチモデル)解析に用いる大腿骨と踵骨です。
他の組織部位の解析をご希望の方はご相談ください。

解析項目

◆海綿骨解析パラメーター

・海綿骨構造解析

略語	計測名	単位
BV/TV	Bone Volume/Total tissue Volume	%
Tb.Th	Trabecular Thickness	μm
Tb.N	Trabecular Number	/mm
Tb.Sp	Trabecular Separation	μm
Tb.Spac	Trabecular Spacing	μm

・Star Volume 解析

略語	計測名	単位
V* m.space	marrow space star volume	mm^3
V* tr	trabecular star volume	mm^3

Node Strut 解析等、その他の解析をご希望の方はご相談ください。

◆BMD解析パラメーター

解析部位	略語	計測名	単位
海綿骨	BMD	Bone Mineral Density	mg/cm^3
海綿骨	BMC/TV	Bone Mineral Content/Tissue Volume	mm^3
皮質骨	BMD	Bone Mineral Density	mg/cm^3

◆皮質骨解析パラメーター

略語	計測名	単位
Cv	Cortical Bone Volume	mm^3
Bv	Bone Volume	mm^3
Mv	Medullary Volume	mm^3
Av	All Bone Volume	mm^3
Ct	Mean Cort Bone Thickness	μm
CSa	Mean Cort Bone Section Area	mm^2
	External Line Length	μm
	Internal Line Length	μm
	Center Line Length	μm

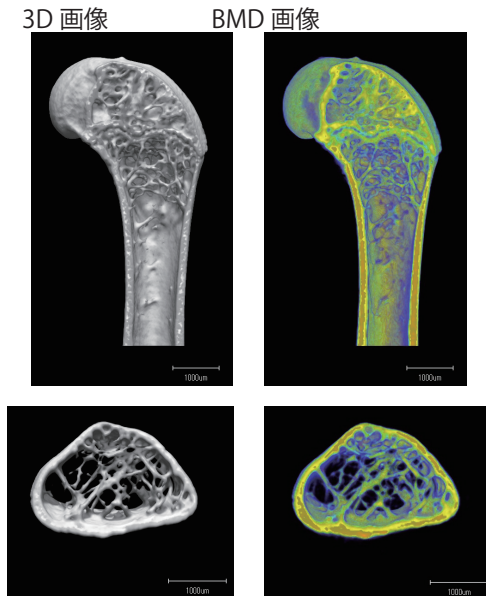
◆関節炎(リウマチモデル)解析

略語	計測名	単位
Ev/Rpv	Eroded Volume/Repaired Volume	%
Es/Rps	Eroded Surface/Repaired Surface	%

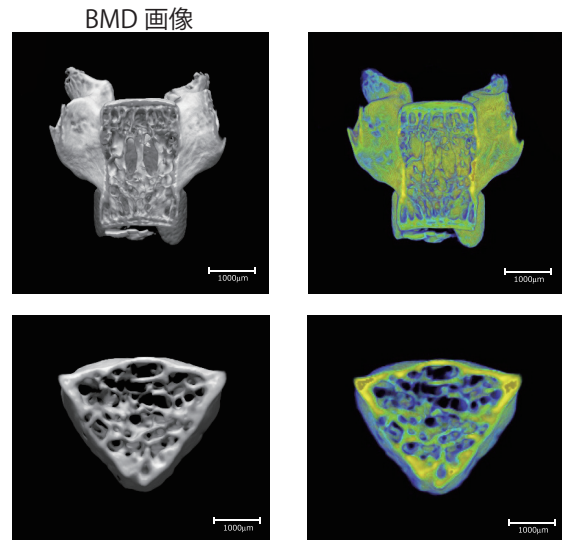
CT 画像について

以下のような画像を撮影することができます。

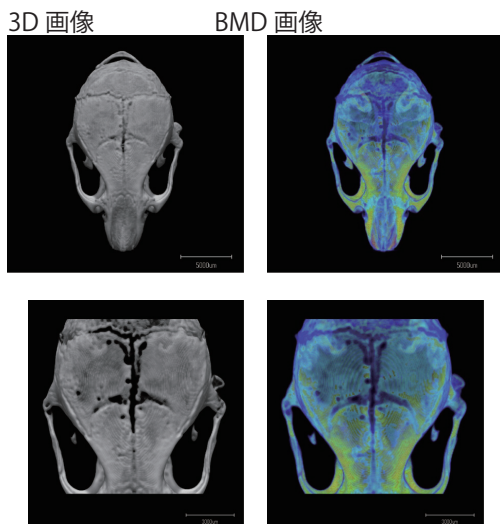
◆マウス大腿骨遠位端（上：矢状断面 下：横断面）



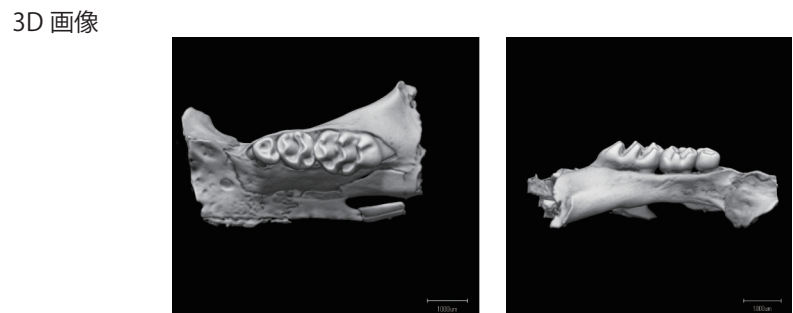
◆マウス第5腰椎（上：前額断面 下：横断面）



◆マウス頭頂骨（全体像）

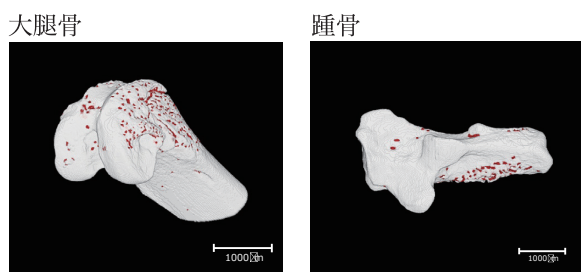


◆マウス下顎骨



◆関節炎（リウマチモデル）

（赤く示されている部位：骨吸収部位）



※ その他の画像をご希望の場合はご相談ください。

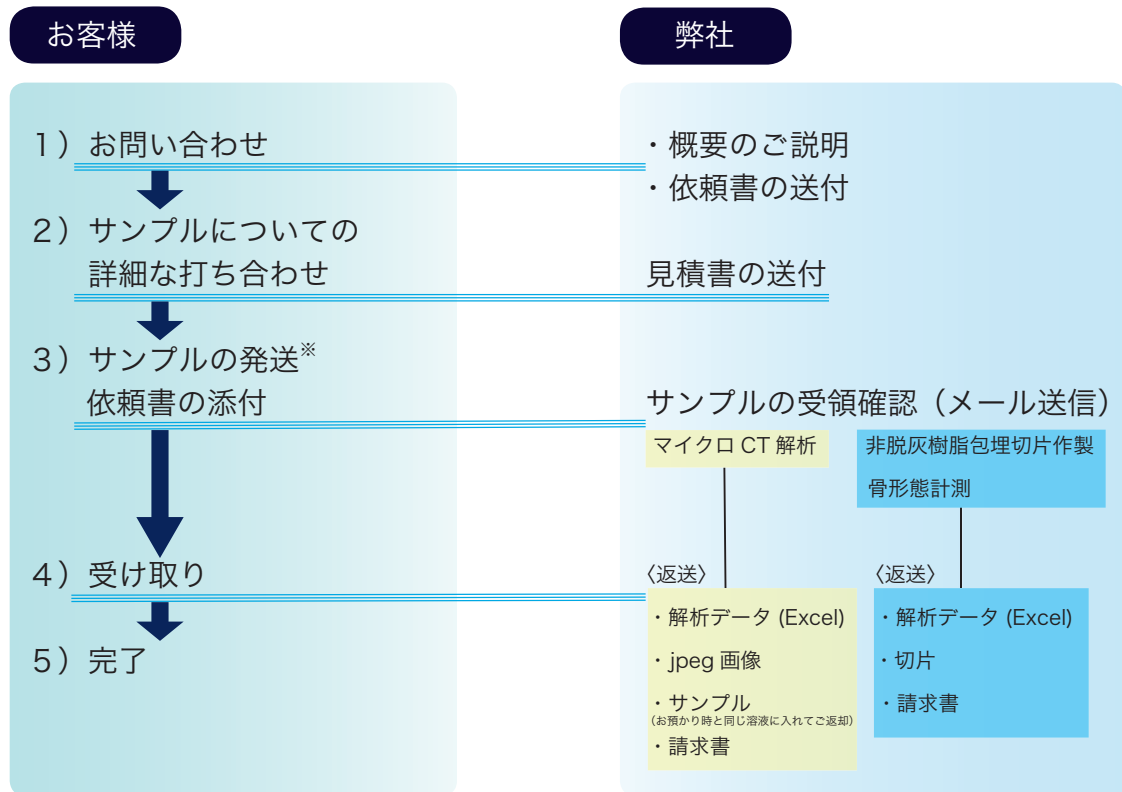
ご返却するもの

解析が終了次第、解析データ（Excel ファイル）と jpeg 画像（上記の CT 画像をご参照ください）をご返却致します。

サンプルお預かり～ご返却までの期間

お返しに 1-2 か月ほどかかります。お急ぎの方はご相談ください。
また、ご発注時または、ご依頼前に納期目安をお伝えいたします。

発注フロー (発注～結果報告)



※ サンプルの発送方法

- ・ 発送前に再度、70% エタノールの液交換を行った後、冷蔵便または、発泡スチロールに保冷剤を入れてサンプルをお送りください。
- ・ パラフィルムでキャップを固定すると、より溶液漏れの心配がございません。
- ・ 固定液の液量不足や、溶液漏れ等による標本作製および解析が困難な場合は、解析前にご返却させていただく場合がございますので、ご了承くださいませよう宜しくお願い申し上げます。

◆ サンプルの送付先

医創蔵

〒 178-0062 東京都練馬区大泉町 2-54-2

Tel : 03-3926-1299

E-mail : info@isozo.co.jp